

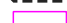




Activité végétale forêt usagère en date du 1er décembre 2022 La-Teste-de-Buch (33529)

INDEX ZONES LOT 13

NOTES :

-  Chemins
-  Contour forêt usagère
-  Découpage zones env. 30ha
-  Limites lots
-  Lot 13

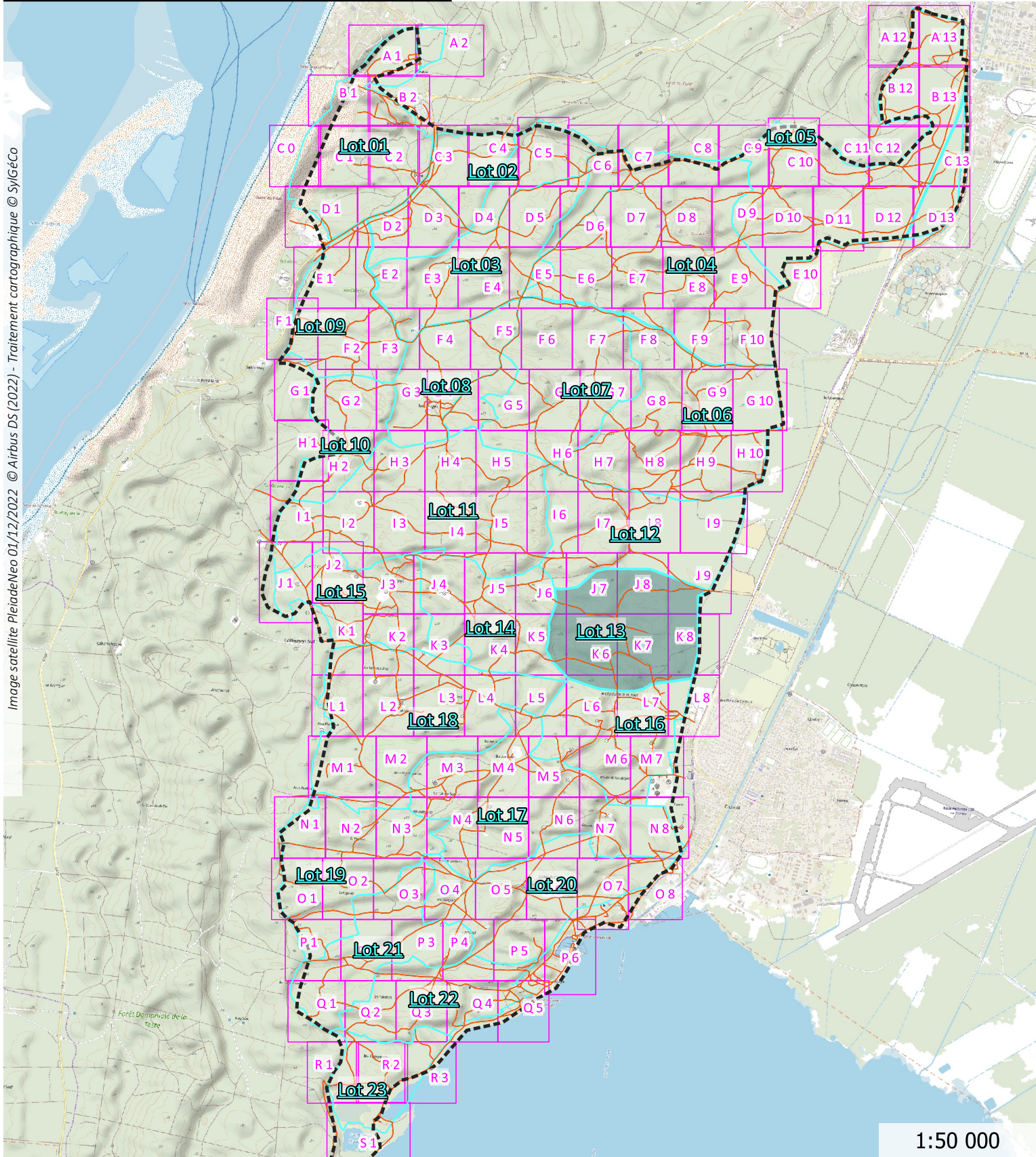


Image satellite PleiadesNeo 01/12/2022 © Airbus DS (2022) - Traitement cartographique © SylGéCo


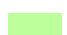


Activité végétale forêt usagère en date du 1er décembre 2022 La-Teste-de-Buch (33529)

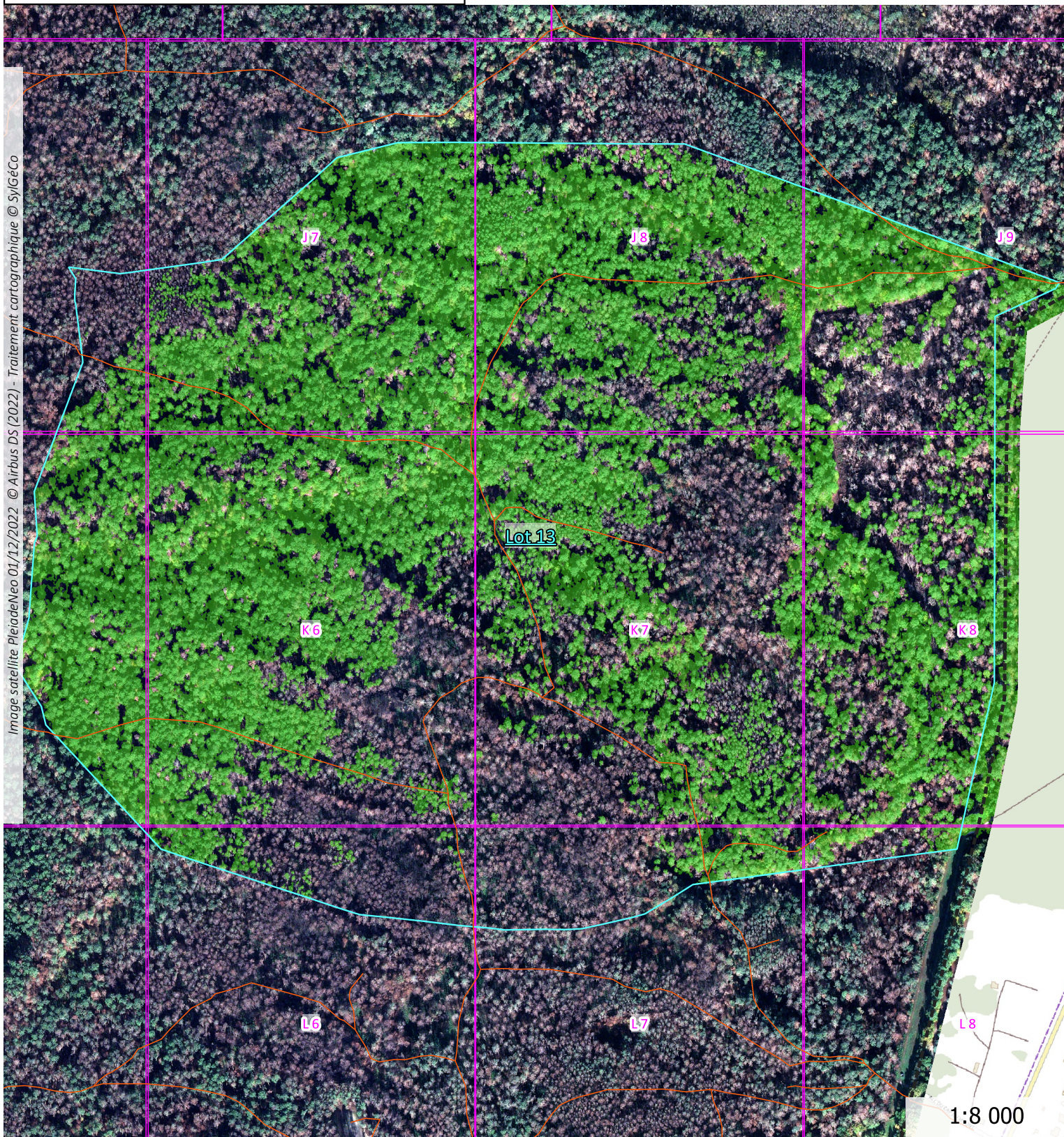
LOT 13



sylgeco.fr/lateste/lateste-lot13.zip

NOTES :

-  Chemins
-  Activité végétale
-  Zones 30 ha env.
-  Limite lot 13

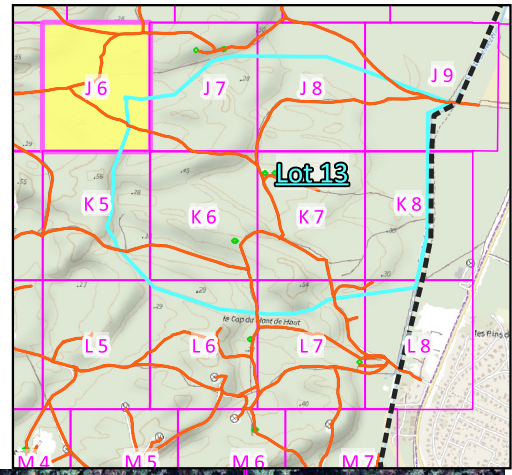


Résultats représentant l'activité végétale au moment de la prise de vue, le 1er décembre 2022. Ces données relatives sont à mettre en perspective avec le contexte du terrain avant validation.


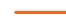

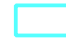
Indice de végétation forêt usagère La-Teste-de-Buch (33529)

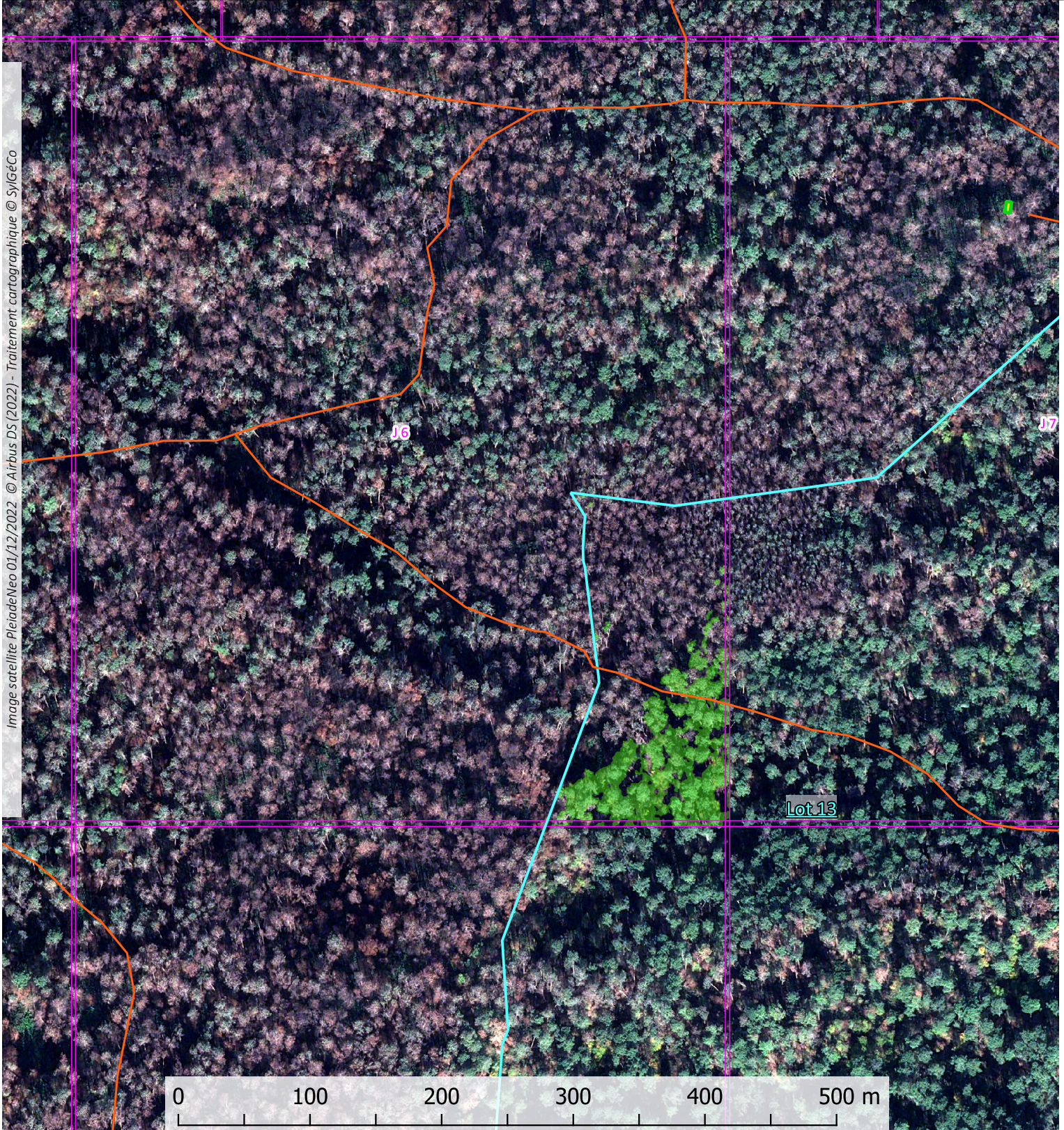
ZONE J6 - LOT 13

📍 EPSG 2154 : 368189.4 , 6392907.9



NOTES :

-  Forêt usagère
-  Chemins
-  Bâtis
-  Lot 13

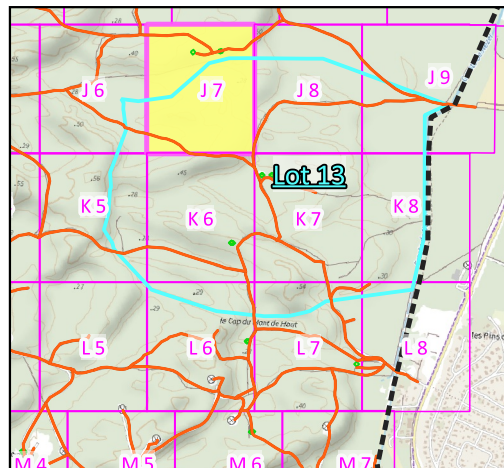


Résultats représentant l'activité végétale au moment de la prise de vue, le 1er décembre 2022. Ces données relatives sont à mettre en perspective avec le contexte du terrain avant validation.

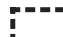



Indice de végétation forêt usagère La-Teste-de-Buch (33529)

ZONE J7 - LOT 13

📍 EPSG 2154 : 368680.5 , 6392913.8



NOTES :

-  Fôret usagère
-  Chemins
-  Bâtis
-  Lot 13

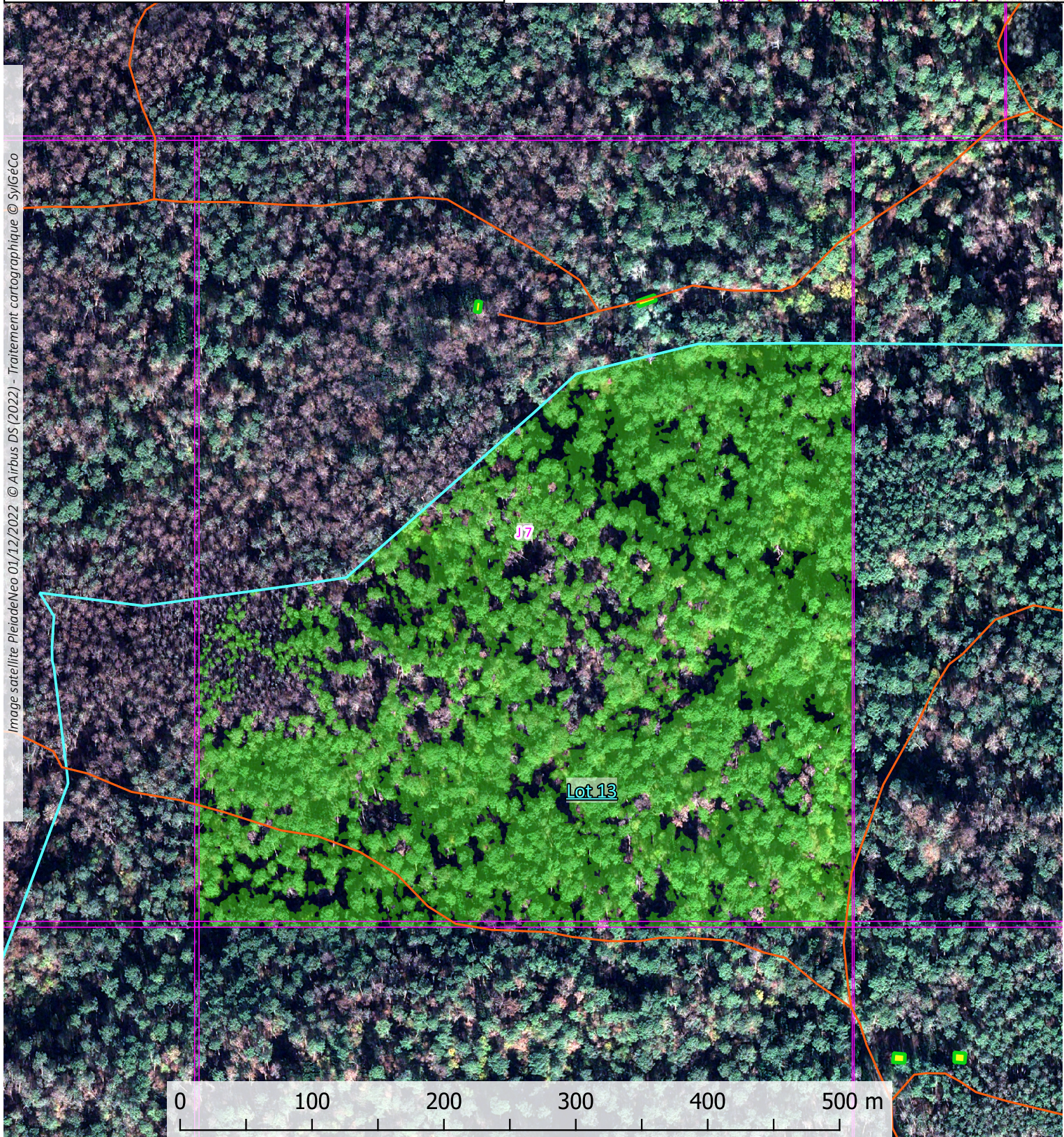


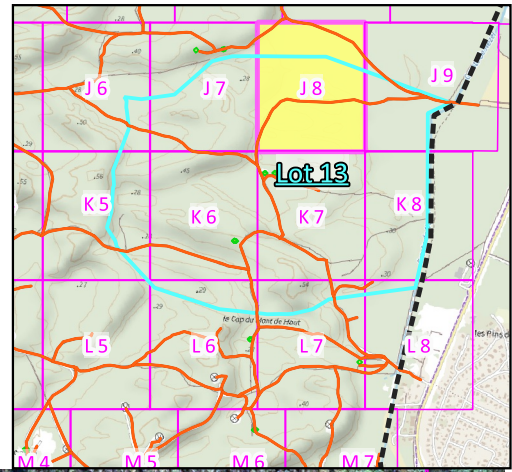
Image satellite PleiadeNeo 01/12/2022 © Airbus DS (2022) - Traitement cartographique © SylGéCo

Résultats représentant l'activité végétale au moment de la prise de vue, le 1er décembre 2022. Ces données relatives sont à mettre en perspective avec le contexte du terrain avant validation.





Indice de végétation forêt usagère La-Teste-de-Buch (33529)

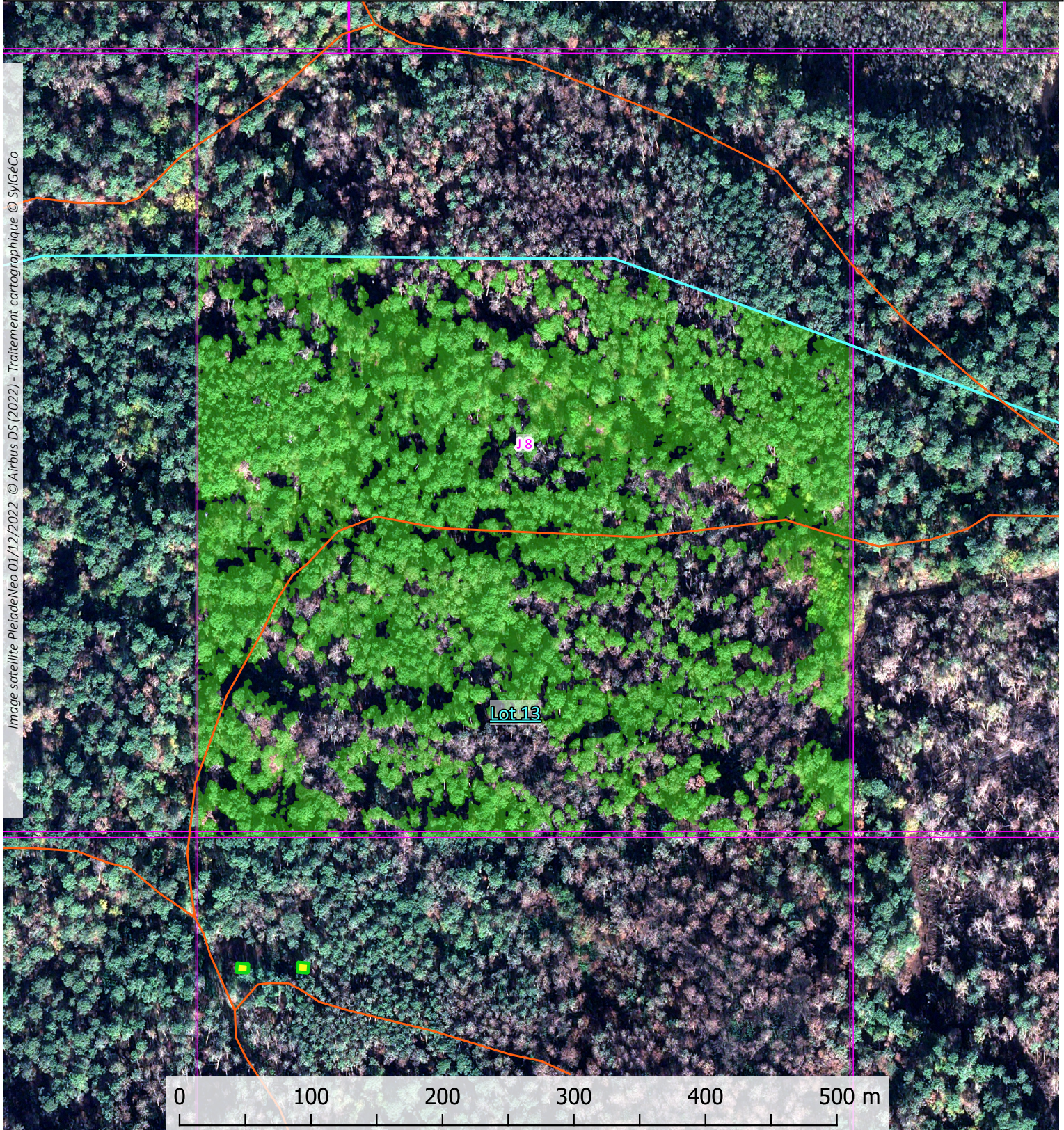
ZONE J8 - LOT 13

📍 EPSG 2154 : 369177.6 , 6392913.8



NOTES :

-  Forêt usagère
-  Chemins
-  Bâties
-  Lot 13

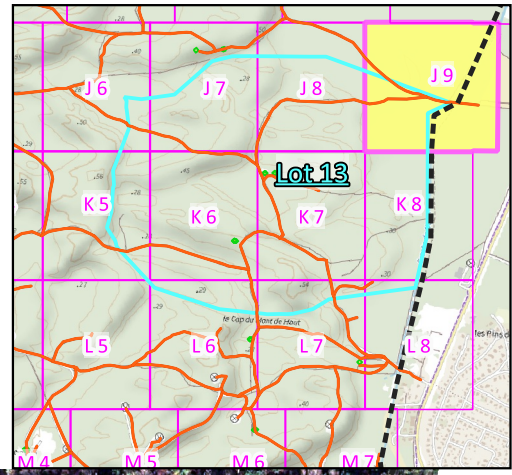


Résultats représentant l'activité végétale au moment de la prise de vue, le 1er décembre 2022. Ces données relatives sont à mettre en perspective avec le contexte du terrain avant validation.

Indice de végétation forêt usagère La-Teste-de-Buch (33529)

ZONE J9 - LOT 13

📍 EPSG 2154 : 369734.2, 6392916.8



NOTES :

- Forêt usagère
- Chemins
- Bâties
- Lot 13

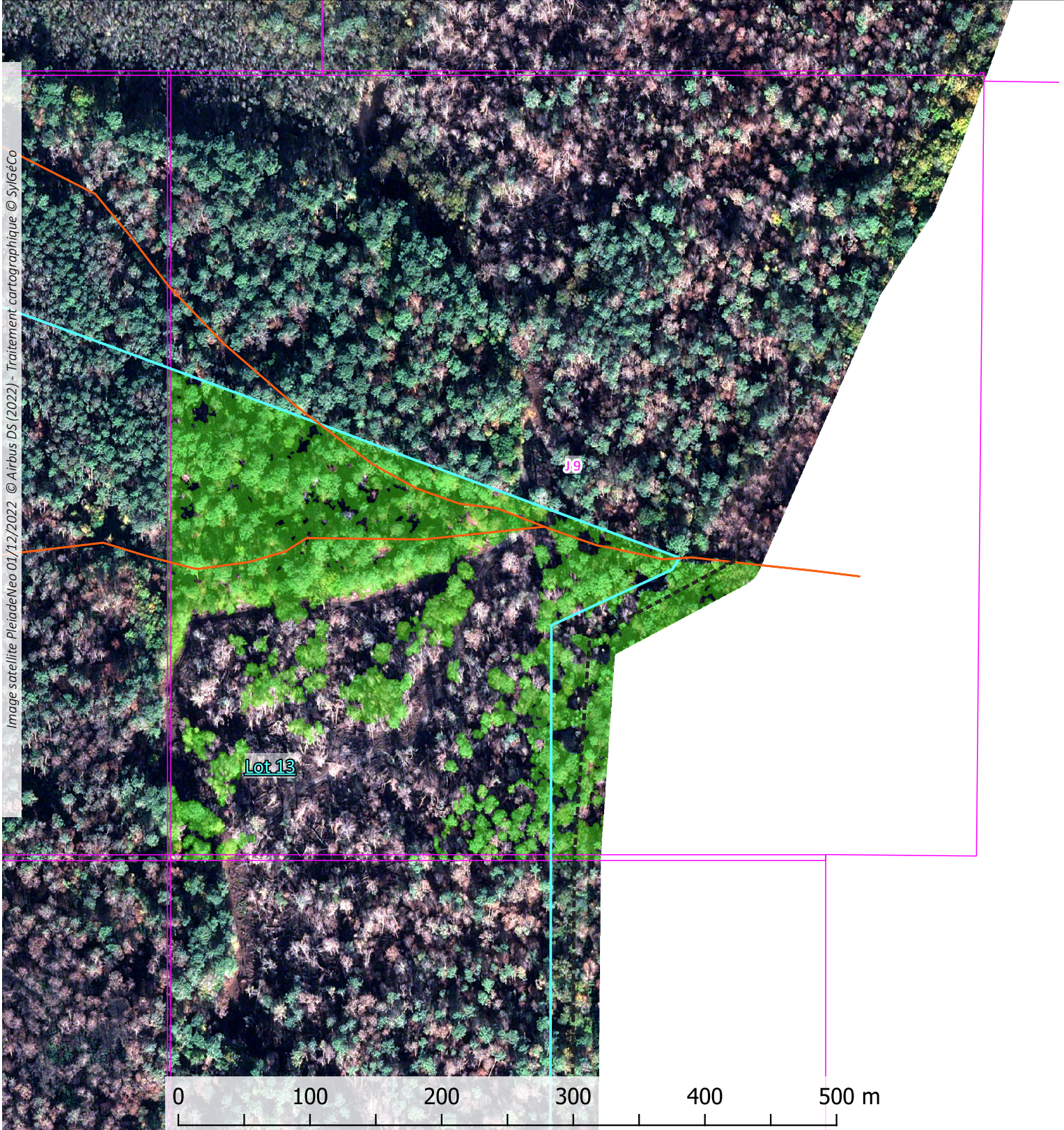


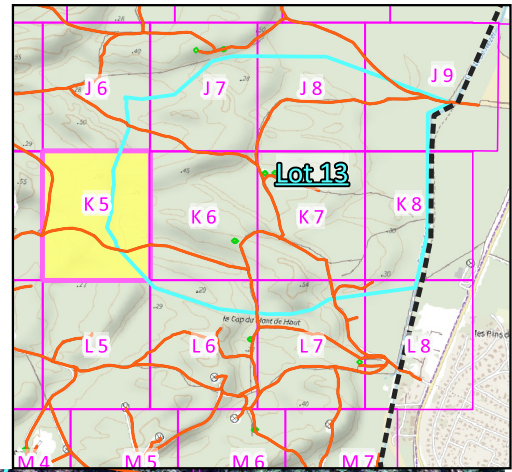
Image satellite PleiadesNeo 01/12/2022 © Airbus DS (2022) - Traitement cartographique © SylGéCo

Résultats représentant l'activité végétale au moment de la prise de vue, le 1er décembre 2022. Ces données relatives sont à mettre en perspective avec le contexte du terrain avant validation.


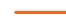

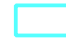
Indice de végétation forêt usagère La-Teste-de-Buch (33529)

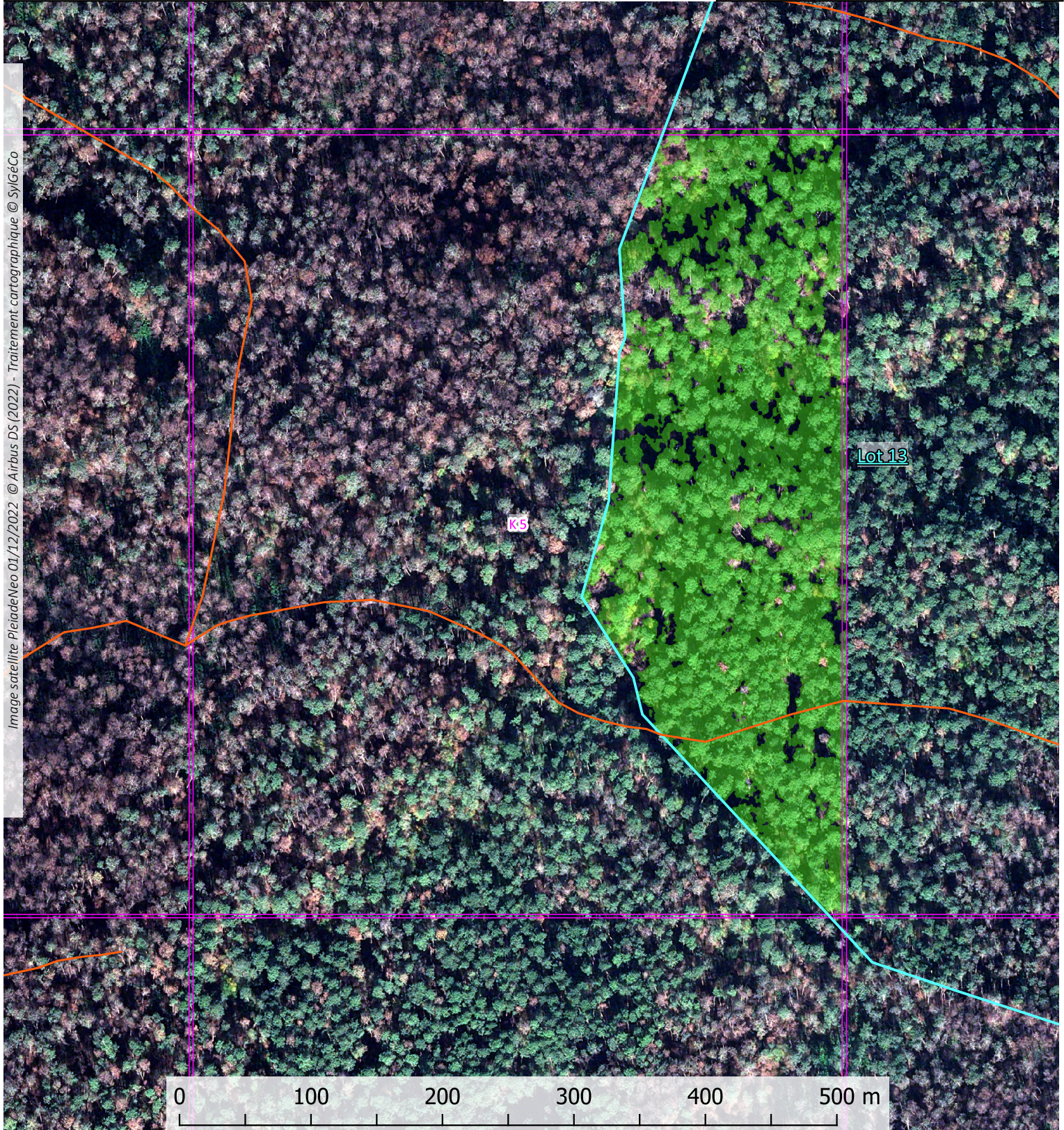
ZONE K5 - LOT 13

📍 EPSG 2154 : 368183.4 , 6392309.6



NOTES :

-  Fôret usagère
-  Chemins
-  Bâtis
-  Lot 13

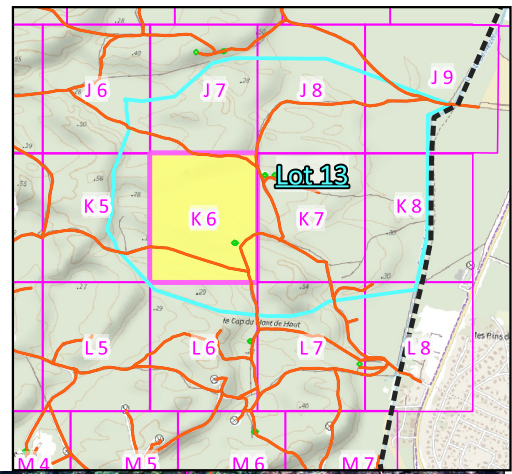


Résultats représentant l'activité végétale au moment de la prise de vue, le 1er décembre 2022. Ces données relatives sont à mettre en perspective avec le contexte du terrain avant validation.


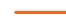

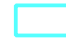
Indice de végétation forêt usagère La-Teste-de-Buch (33529)

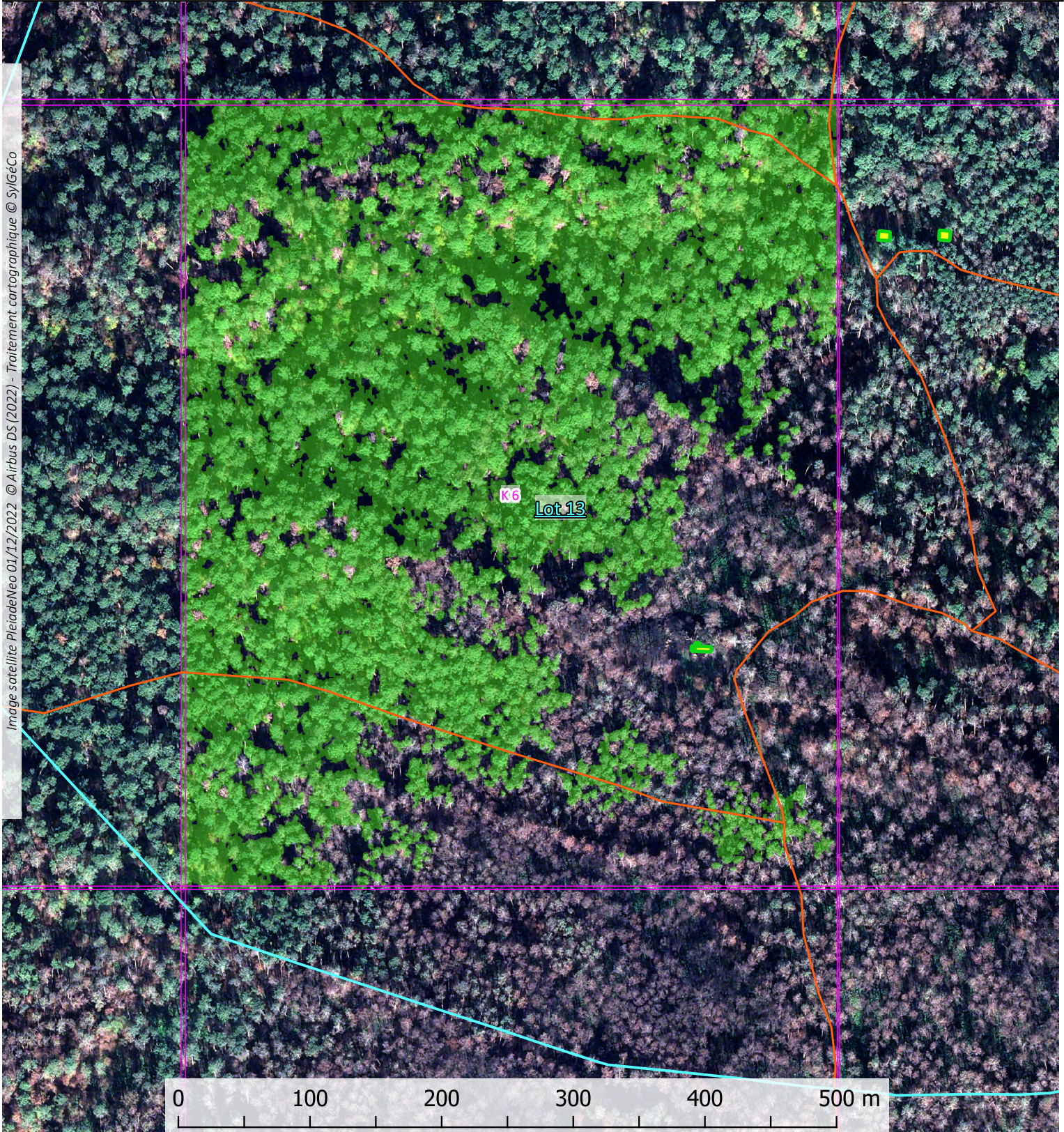
ZONE K6 - LOT 13

📍 EPSG 2154 : 368683.5 , 6392318.5



NOTES :

-  Forêt usagère
-  Chemins
-  Bâties
-  Lot 13

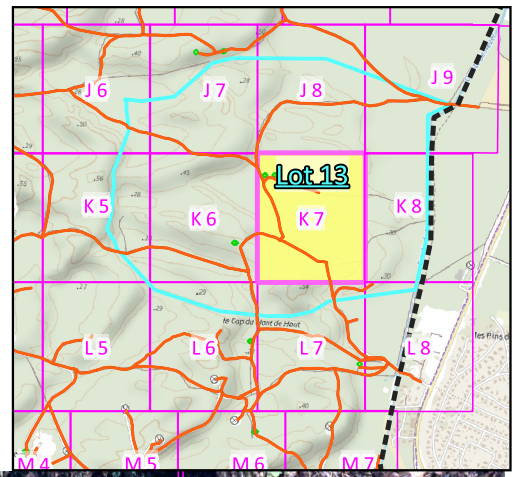


Résultats représentant l'activité végétale au moment de la prise de vue, le 1er décembre 2022. Ces données relatives sont à mettre en perspective avec le contexte du terrain avant validation.


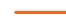

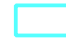
Indice de végétation forêt usagère La-Teste-de-Buch (33529)

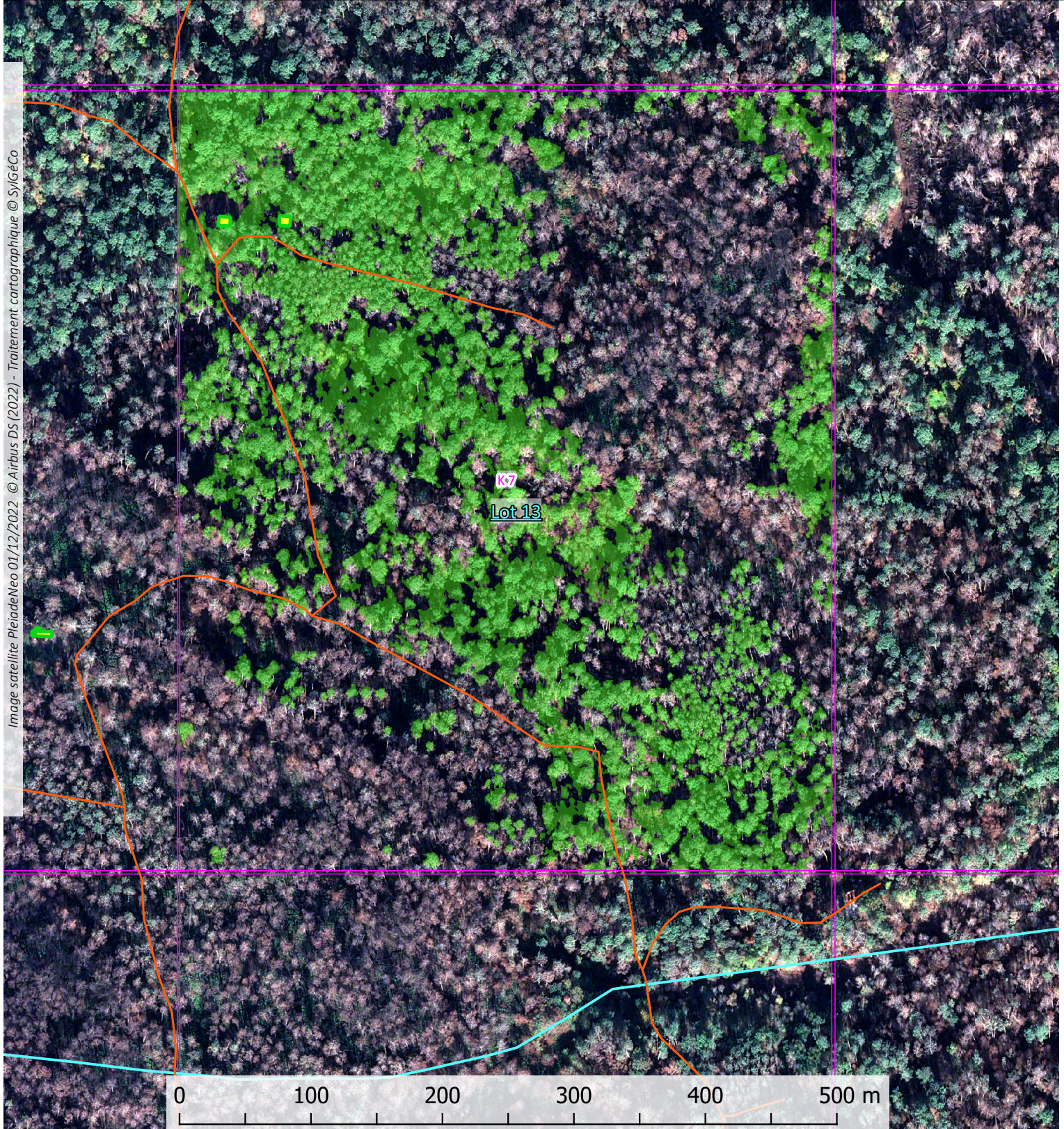
ZONE K7 - LOT 13

📍 EPSG 2154 : 369171.6 , 6392312.6



NOTES :

-  Forêt usagère
-  Chemins
-  Bâties
-  Lot 13

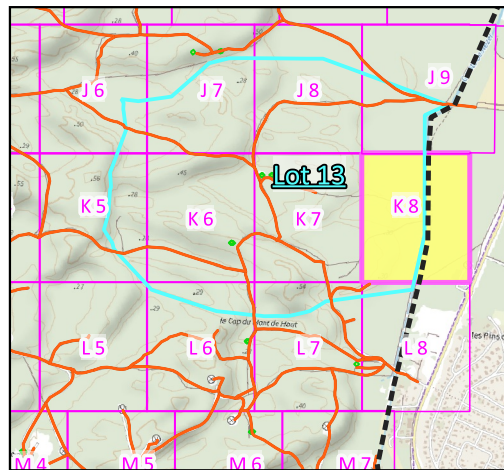


Résultats représentant l'activité végétale au moment de la prise de vue, le 1er décembre 2022. Ces données relatives sont à mettre en perspective avec le contexte du terrain avant validation.

Indice de végétation forêt usagère La-Teste-de-Buch (33529)

ZONE K8 - LOT 13

📍 EPSG 2154 : 369683.6 , 6392318.5



NOTES :

- Forêt usagère
- Chemins
- Bâtis
- Lot 13

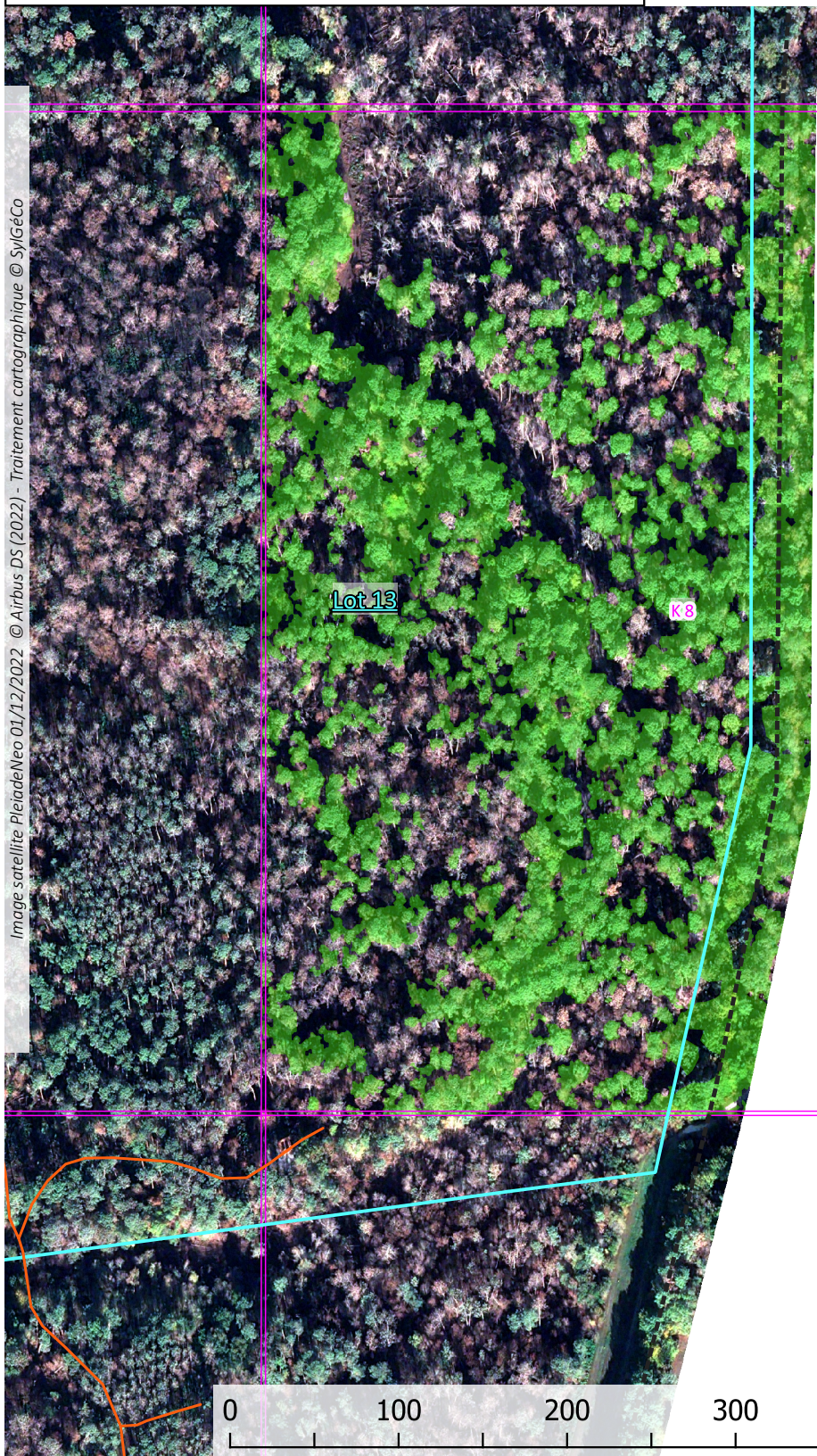


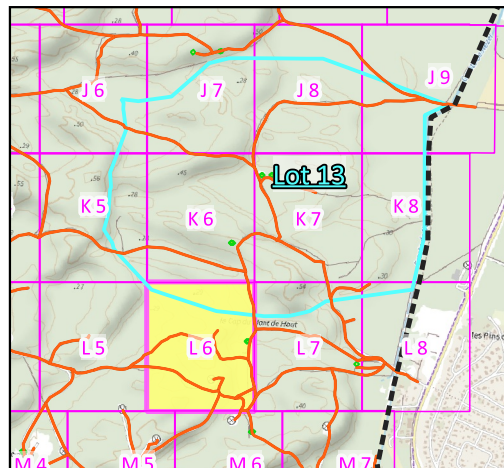
Image satellite PleiadeNeo 01/12/2022 © Airbus DS (2022) - Traitement cartographique © SylGéCo

Résultats représentant l'activité végétale au moment de la prise de vue, le 1er décembre 2022. Ces données relatives sont à mettre en perspective avec le contexte du terrain avant validation.





Indice de végétation forêt usagère La-Teste-de-Buch (33529)

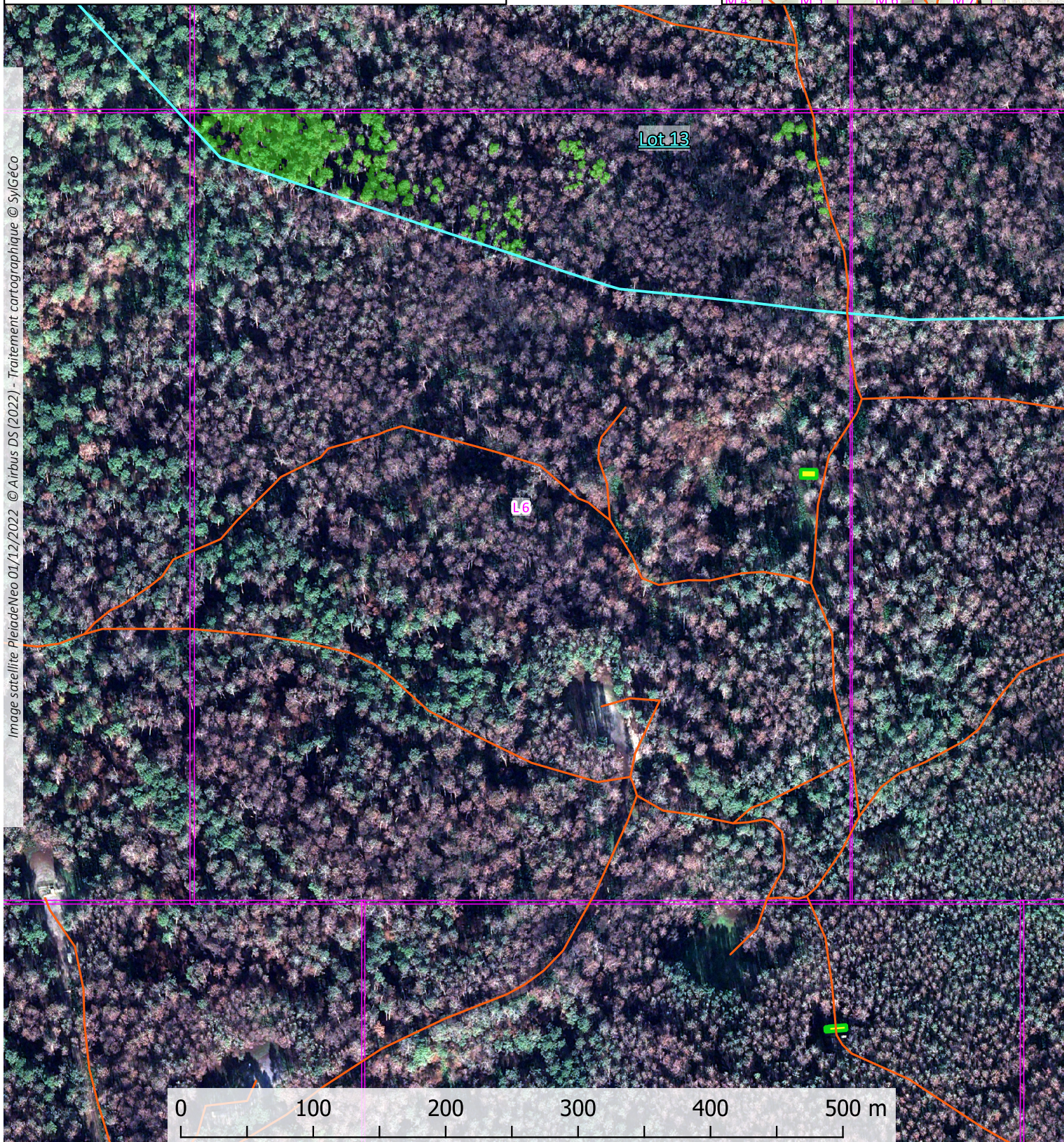
ZONE L6 - LOT 13

📍 EPSG 2154 : 368683.5 , 6391723.2



NOTES :

-  Forêt usagère
-  Chemins
-  Bâties
-  Lot 13

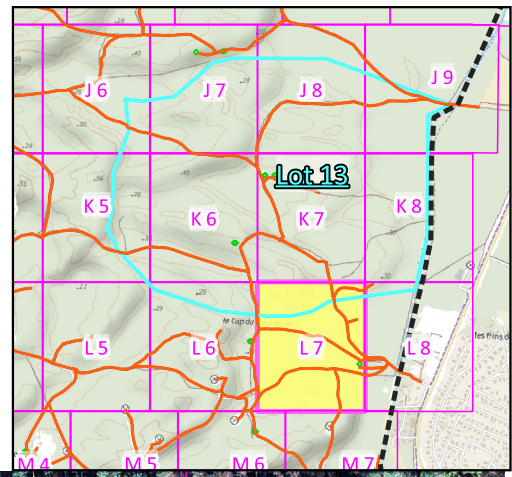


Résultats représentant l'activité végétale au moment de la prise de vue, le 1er décembre 2022. Ces données relatives sont à mettre en perspective avec le contexte du terrain avant validation.


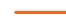

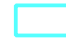
Indice de végétation forêt usagère La-Teste-de-Buch (33529)

ZONE L7 - LOT 13

📍 EPSG 2154 : 369180.6 , 6391717.3



NOTES :

-  Fôret usagère
-  Chemins
-  Bâtis
-  Lot 13

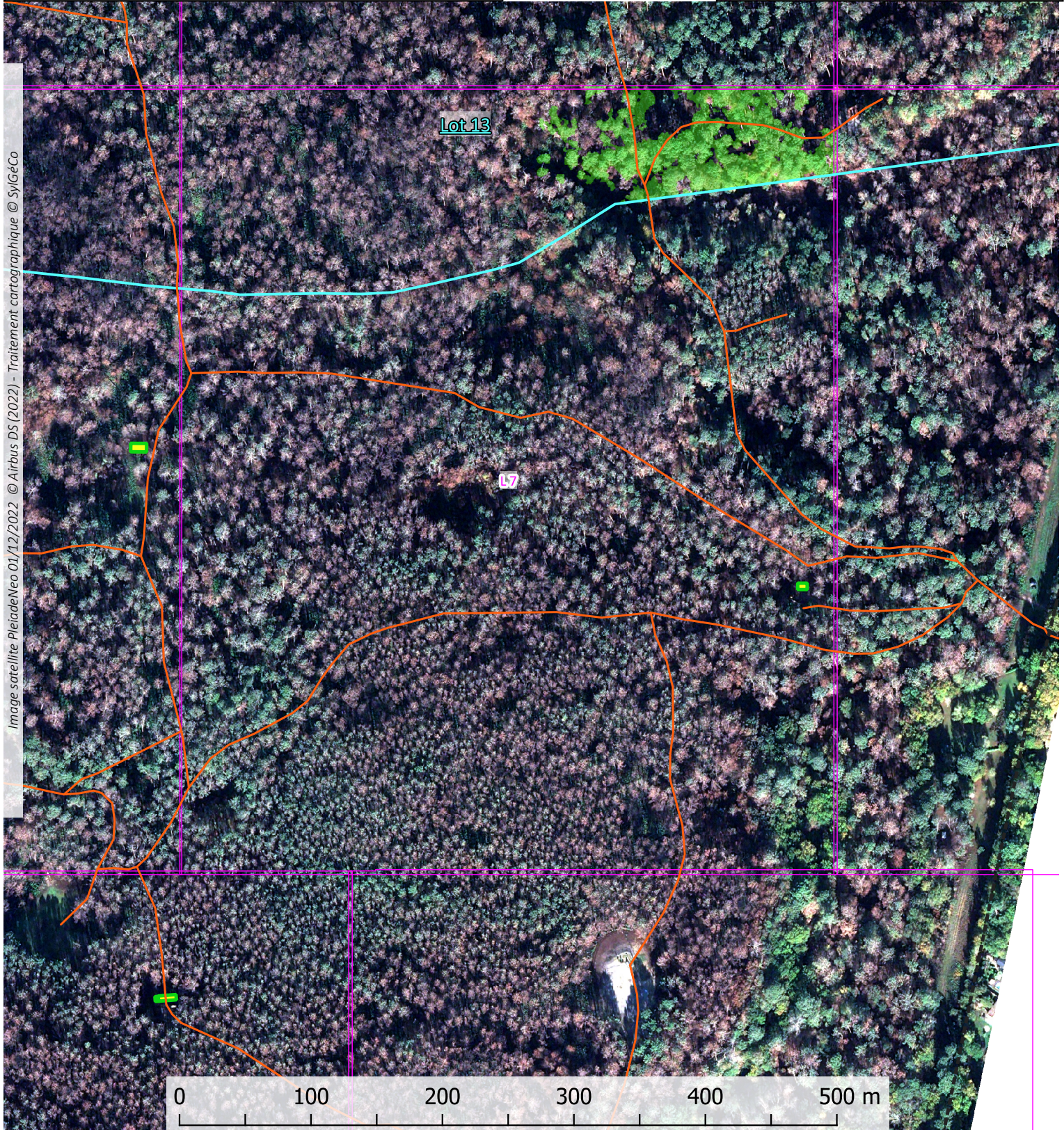


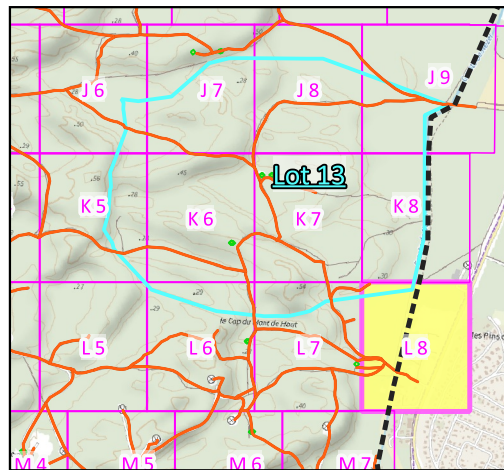
Image satellite PleiadesNeo 01/12/2022 © Airbus DS (2022) - Traitement cartographique © SylGéCo

Résultats représentant l'activité végétale au moment de la prise de vue, le 1er décembre 2022. Ces données relatives sont à mettre en perspective avec le contexte du terrain avant validation.

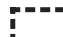



Indice de végétation forêt usagère La-Teste-de-Buch (33529)

ZONE L8 - LOT 13

📍 EPSG 2154 : 369686.6 , 6391711.3



NOTES :

-  Forêt usagère
-  Chemins
-  Bâtis
-  Lot 13

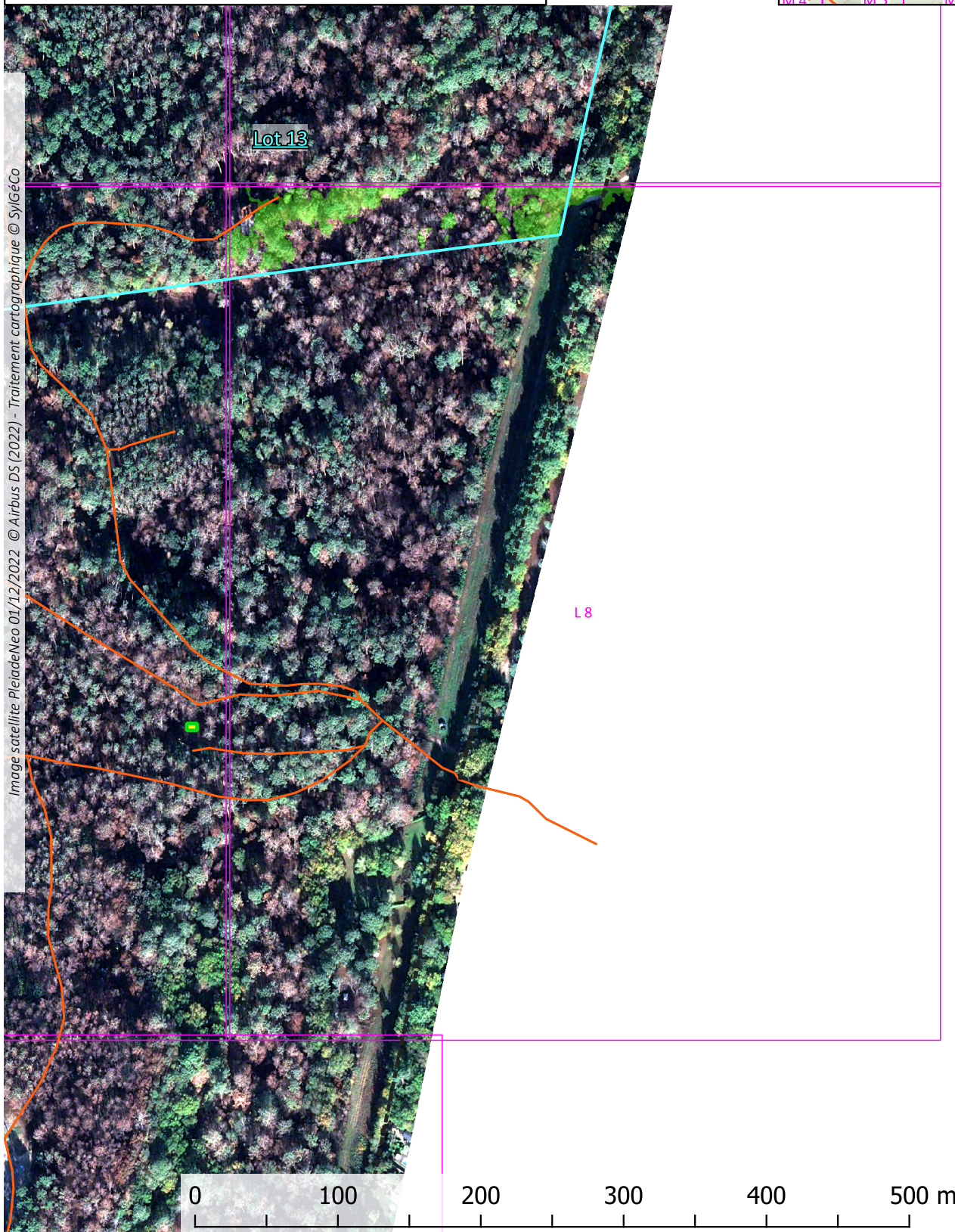


Image satellite PleiadesNeo 01/12/2022 © Airbus DS (2022) - Traitement cartographique © SylGéCo

Résultats représentant l'activité végétale au moment de la prise de vue, le 1er décembre 2022. Ces données relatives sont à mettre en perspective avec le contexte du terrain avant validation.